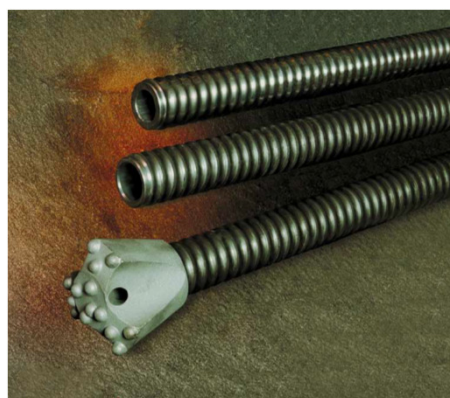
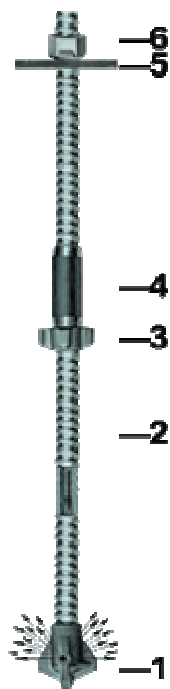


Буро-инъекционные анкера для производства работ по химическому упрочнению массива и укрепления грунтов



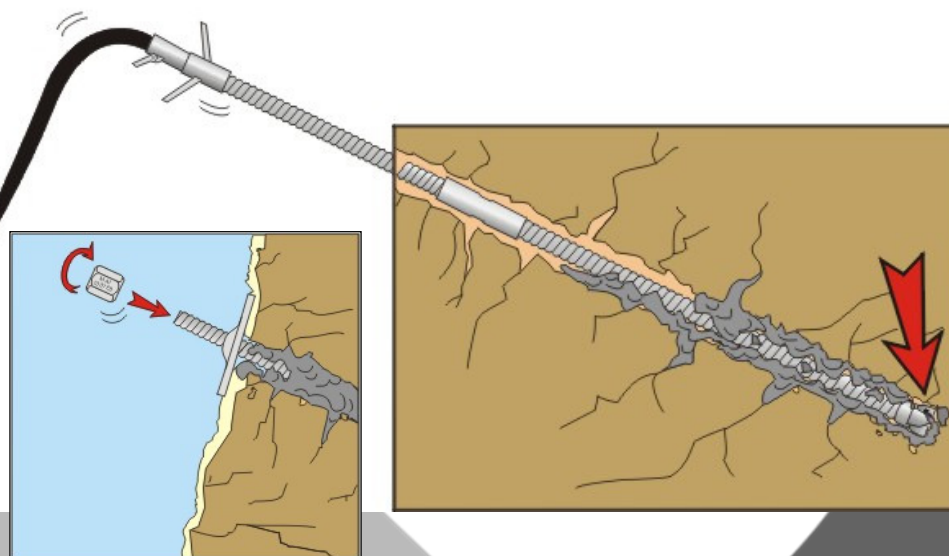
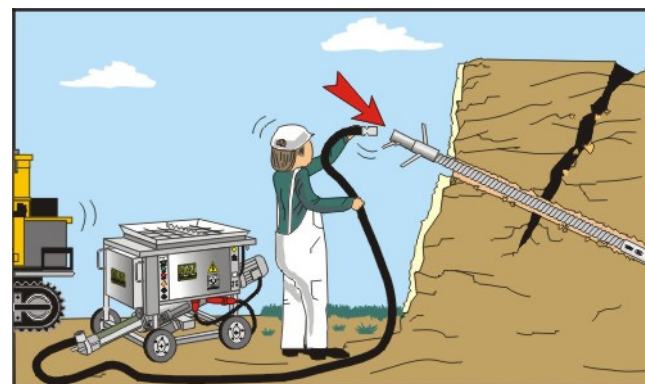
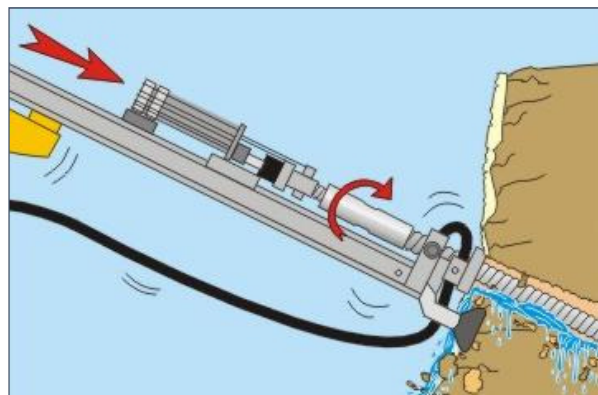
Буроинъекционные анкера R25, R32, R51; 30



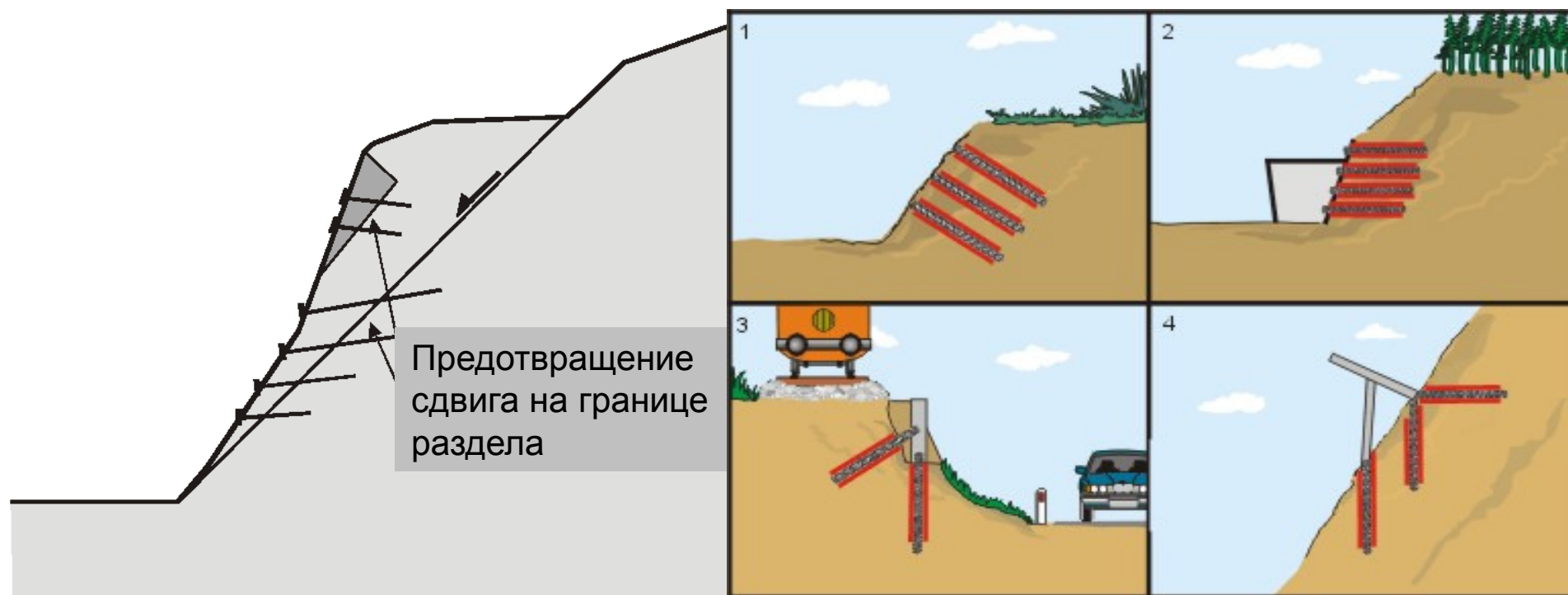
Применение буро-инъекционных анкеров обеспечивает безопасность окружающих зданий, подземных трубопроводов и дорог.

- Применение самозабуривающихся анкеров обеспечивает уникальное решение для укрепления неустойчивых пород, таких как песок, гравий, ил, глина и т.д. Анкерный стержень имеет полое отверстие для промывки или одновременного бурения и цементирования.

Способ установки буринъекционных анкеров с помощью цементной смеси



Стабилизация склона



В условиях быстрого развития дорожного строительства, боковая система защиты склона играет все более важную роль.

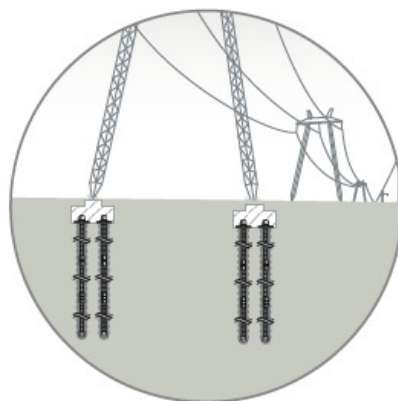
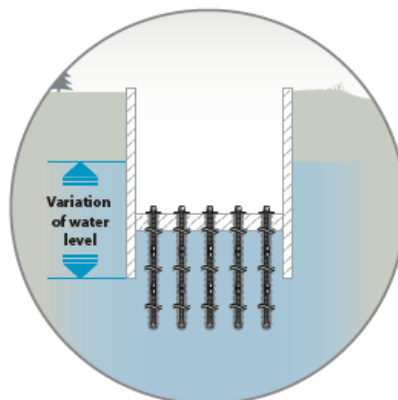


Для обеспечения укрепления грунта и стабилизации склона, **буринъекционные анкера** широко используются в последние годы.

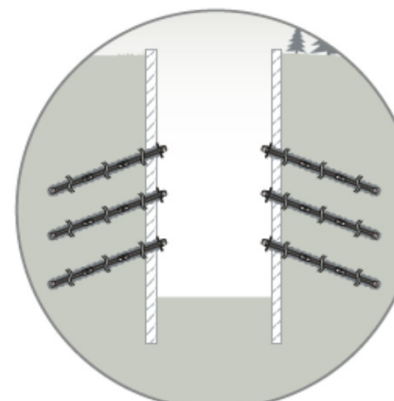
Сферы применения буринъекционных анкеров



Опорные сваи



Натяжные сваи



Закрепление почвы и
усиливающие сваи