



## Теплогидроизоляция кровель и теплоизоляция тепловых сетей с использованием полиуретановых смол



### Вспенивающийся полиуретановый материал Випур (Wipur).

Состоит из двух жидких компонентов, которые в объемном соотношении 1:1 при помощи специального оборудования подаются отдельно по шлангам, нагреваются, перемешиваются непосредственно перед распылением в специальном пистолете для набрызга и путем аэрозольного распыления наносятся на обрабатываемую поверхность. Реакция вспенивания протекает в течение 4-8 секунд, а полное отверждение вспененного состава происходит через 20 секунд после набрызга на обрабатываемую поверхность



### Область применения полиуретанового материала Випур (Wipur):

- ✓ полимерное покрытие поверхности крыш для защиты от атмосферных воздействий;
- ✓ теплоизоляция и энергосбережение в зданиях;
- ✓ климатически обусловленная защита поверхности от влаги.



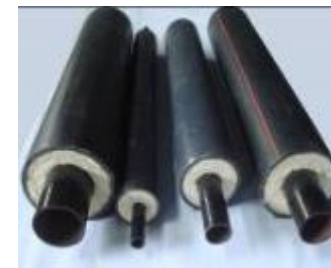
### Основные преимущества применения покрытия Випур (Wipur):

- ✓ возможность быстрой обработки значительных площадей за счет высокой скорости реакции вспенивания;
- ✓ отличные теплоизоляционные свойства полимерного покрытия;
- ✓ отличные склеивающие свойства ко всем видам поверхностей.



### Область применения полиуретанового покрытия Випур Флекс (Wipur Flex):

- ✓ защита полиуретанового покрытия Випур (Wipur) от ультрафиолетового излучения и атмосферных воздействий;
- ✓ защита и гидроизоляция плоских и наклонных крыш;
- ✓ гидроизоляция емкостей для воды;
- ✓ защита и гидроизоляция балконов и террас.



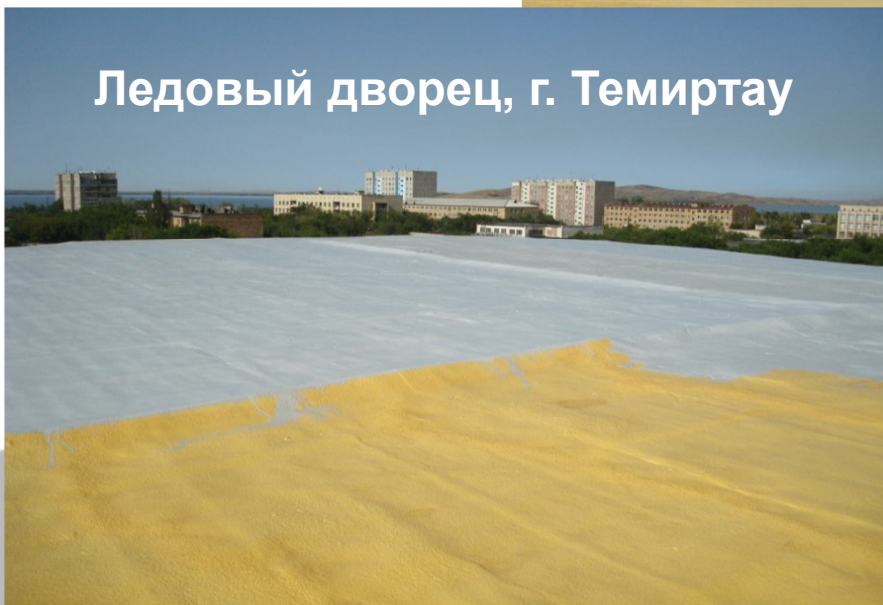


## Работы по тепло-гидроизоляции

Ледовый дворец, г. Темиртау



Ледовый дворец, г. Темиртау



Теплотрасса,  
г. Шахтинск





## Тепло- и теплогидроизоляция

